

# はあと-heart-

発行 株式会社 セレクトホーム 〒300-2436 茨城県つくばみらい市絹の台 2-18-1

Tel (0297) 34-0010 Fax (0297) 34-0012 E-mail select1@select-home.co.jp

HP <http://www.select-home.co.jp/>

□■ 毎月 第2木曜日 発行 ■□

## ～つくば市で上棟を行いました～

皆様こんにちは！前号 vol.6 の地鎮祭と同じ現場で秋空の下、引き続き今回は上棟を行いました♪今回は当社が行っている上棟の経過をまとめてみましたよ～♪その前に上棟の説明をします^^家を建てる時、柱や梁などを組み立て、その上に棟木を上げることを言います！『上棟式』、地域によっては『建前(たてまえ)』とも言いますね^^上棟の日には、自分の小さい頃、屋根になる部分に人が上がって餅を撒いたりしていたのを覚えています(笑)さて今回の流れですが一日で屋根の部分になる場所まで完成させるという工程をご紹介します！最後はお客様の大事な建物を雨や風から守る為ブルーシートで確実に全体を包みます^^これは建物への気配りを忘れない当社の徹底した工程です！さらに、今後どう進んでいくのかをレポートしていきたいと思っておりますのでどうぞお楽しみに♪



## セレクトホーム 上棟の流れ

### ① 1Fの完成 ～10:00

さあ作業の開始です！朝からの作業により午前10時までに当社がお任せする職人さん達が総出で建物の1階の部分を進めていき予定通り完成させていきます。



### ② 2Fの床張り ～12:00

お昼の12時までには2階の床張りまで完了させます。2階部分まで出来てくるとやはり建物らしい形に♪丁寧にして迅速に作業が進んでいきますね！



### ③ 母屋(屋根になる部分)が完成 ～15:00

ついに建物の最上部に到達しての作業になります！ここからの作業はルーフィングと呼ばれる作業になり屋根にも特殊な断熱材を貼っていきます。



### ④ ブルーシートで包む ～17:00

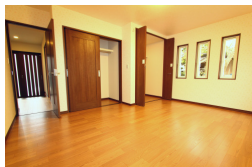
無事に作業も終わり最後はブルーシートでお客様の大事な建物全体を包んで終了です♪作業後の気配りも当社は徹底しているのでご安心を！お客様の建物を雨や風から守る心がけをしております^^



開放感あふれる吹抜け



陽あたり抜群のリビング



寝室も床暖でぽかぽか



カウンターキッチンで料理も楽しい



スピーカー付のお風呂で音楽が聴ける♪



つくば市 S 様邸



広々としたロフト

## 暖かさにこだわった注文住宅完成！



当社はこのような**完全注文住宅**を創っている会社です。

オリジナル性あふれる理想の家

を形にしたい方や高気密・

高断熱の省エネルギー住宅に

興味のある方、建て替をご検討中

の方、土地を売却したい方など

お気軽に

ご相談下さい。

## 11月の住宅ローン金利

先月と変動は、  
ありませんでした。

変動金利型 年1.275%

常陽銀行  
HPより

今回の住宅は、リビングと吹抜け上部の採光窓から光が降り注ぐ、自然光たっぷりの住まいとなっています。さらにトイレ、洗面脱衣所や畳の入った和室も含めた**全室当社オリジナルの床暖房**により、これからの寒い時期でも足元からぽかぽか暖まる省エネ住宅が完成しました。

# 我が家の太陽光発電と電気代情報

守谷市 オール電化住宅(セレクトホーム 専務宅)



	平成 22 年 10 月	平成 24 年 10 月
太陽光発電量	0 kWh	280 kWh
売電(¥48 円)	0 円	13,440 円
電気代	9,422 円	6,329 円
差 額	<b>-9,422 円</b>	<b>+7,111 円</b>



- 我が家は、平成 23 年 6 月末から太陽光を設置
- 寄棟の為、東西をメインにパネルを設置 5.66kw
- エアコン 5k クラス 1 台・蓄熱暖房(双方 24H 稼働)
- 床面積 165 m<sup>2</sup>(50 坪)、高気密・高断熱(FP 住宅)
- C 値:0.3 cm<sup>2</sup>/m<sup>2</sup>、Q 値:1.65 w/m<sup>2</sup>k



※一般公開しておりますので、お気軽にお問い合わせ下さい！

## 浮いたお金で・・・♪

今月は太陽光の発電量は少なめでしたが、プラスには違いないので、やっぱり助かりますねえ♪

今回は、同僚に教わった、守谷駅近くの「Mott's Bar」へ。こちらは、珍しい牛モツが Bar のような雰囲気でお食べられるオシャレなお店です。ガラス皿にキレイに並べられた牛モツを炭火でいただきます。塩味付きなのでタレなしで、そのままパクリ♪ジュースイブなものから、コリコリした触感も味わえ、美味しかったです！くまこ



## 建物のギモンあれこれ

### 「オール電化住宅って何？」

近年皆様も一度は耳にしたと思われる『オール電化住宅』とは、調理、給湯、空調などのシステムを全て電気によってまかなう住宅のことです。

IHクッキングヒーター、エコキュートなども最近では馴染みある言葉になりつつありますがこれらも『オール電化住宅』では『無くてはならない』システムなんです！

ではこの『オール電化住宅』どんな利点があるのでしょうか？

閉鎖的環境の室内で高温の**燃焼ガス**を発生させないという点から、住宅の高気密化が進む現代において、**ガス・石油を室内で使用しない**ことが

「安全、そしてクリーン、省エネ」であるとして実は需要、供給が増えているんです！

『裸火を使わない為、炎による火災の危険性が低い』

『ガスの基本料金が無くなり基本料金を電力に一本化できる』

危険性の軽減、そして節約等の利点から需要が増えている理由もわかりますね♪毎号に記載されている『オール電化住宅』である専務宅の料金表などをご覧になって頂ければわかりますが、従来のシステムから太陽光発電に変更するだけでどれだけ電気代がおトクになるかもお分かり頂けると思います^^

「これから家を建てる家を太陽光発電にしたい」または、「今の住まいにオール電化を導入したい」でもよくわからない...

そんな時はお気軽に当社セレクトホームまでお尋ね下さいね♪是非ご協力させていただきます！



## ★★ おてがる cooking ★★

### 「秋鮭ときのこの炊き込みご飯」



#### 材 料 (4人分)

- ・ 米 2合
- ・ 秋鮭 (焼いてほぐしたもの) 2切れ分
- ・ まいたけ 100g
- ・ しいたけ 4枚
- ・ しょうが 1片

- A {
- ・ だし汁 2合相当分より やや少なめ
  - ・ 酒 大さじ1
  - ・ 塩 小さじ1/3
  - ・ しょうゆ 小さじ1

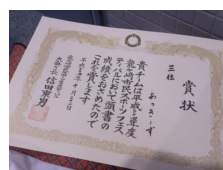
※ 三つ葉、貝割れ大根、かぼす お好みで適宜

#### 作 り 方

- ① 研いだお米によく混ぜたAを入れて吸水させる
- ② ①の上に極千切りにした生姜、鮭のほぐし身、手で裂いたきのこ類を入れて炊飯器で炊き込む
- ③ お好みで三つ葉、貝割れ大根、かぼすを加えて完成☆



最近、ぐっと寒くなってきましたが、いかがお過ごしですか!? 私、バレーボールチームに所属しているのですが、先日、龍ヶ崎で男女混合の大会に参加してきました！予選リーグ 1勝1敗で、決勝リーグには進めない予定でしたが、諸事情により上げられることに！さすがに準決勝となると強いチームばかりで負けてしまいましたが、見事3位入賞！このチームでの賞状は久しぶりです♪気持ち良い汗をかき、祝勝会では、美味しいビールを堪能しました！くまこ



## ◆ 次回は、12/13(木)発行です。どうぞお楽しみに！ ◆

発行 株式会社 セレクトホーム メグキ&TARO&くまこ  
 〒300-2436 茨城県つくばみらい市絹の台 2-18-1(谷和原インターすぐそば)  
 Tel (0297) 34-0010 Fax (0297) 34-0012  
 E-mail: select1@select-home.co.jp



<http://www.select-home.co.jp/>