

# はあと-heart-

2012 October Vol.06

発行 株式会社 セレクトホーム 〒300-2436 茨城県つくばみらい市絹の台 2-18-1

Tel (0297) 34-0010 Fax (0297) 34-0012 E-mail select1@select-home.co.jp

HP <http://www.select-home.co.jp/>

□■ 毎月 第2木曜日 発行 ■□

～9月9日(日)つくば市で地鎮祭を行いました～



## 地鎮祭とは??

『これから工事を行う際や建物を建てる際に、工事の無事や安全と建物や家の反映を祈る儀式のことを言います。工事の着工にあたり、神主さんをお招きして神様にお供え物をし、祝詞をあげ、お払いをして浄め、最初の鍬や鋤を入れ、工事の無事を祈る儀式』です。

ん～…文字がズラリと並んでいてちょっと難しい行事のように思えちゃいますね。(´ω`)ー

簡単に言えば『これから建物を建てる際に行われる参拝』のようなものです。

さて、その地鎮祭ですが当日はまだまだ暑さが続く炎天下でした^^;…が！当社は全力でご協力させて頂きました！

テント張りから祭壇の設置等 etc…滝のように流れ落ちる汗も飲み干す作業！そして完成！

お施主様及び関係者の方々もご参加本当にありがとうございました！

土地周りも非常にいい環境ですし、無事に事を終え当社も満足しております！

これからどうなっていくのかが楽しみです～♪



## 注文住宅 予約制見学会 開催決定！



会場：つくば市吉沼

☆日程など、見学会の詳細はお気軽にお問合せください。

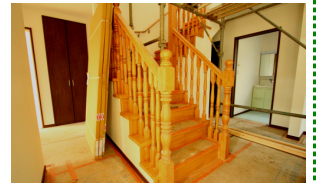
今回は**予約制**となっております。  
お気軽にご連絡ください。皆様のご予約心よりお待ちしております。



今回の見所は…



オリジナルの食器棚



ロフトへ向かう固定階段



TOTOの先進技術が 忙しい朝に  
満載の次世代トイレ



忙しい朝に  
嬉しい五面鏡



光をたっぷり取りこむ天窗

## 10月の住宅ローン金利 常陽銀行HPより

タイプ	店頭金利	引き下げ幅	適用金利	前月比
変動金利型	年2.475%	年▲1.2%	年1.275%	-
固定3年	年2.600%	年▲1.2%	年1.400%	-
固定5年	年3.050%	年▲1.2%	年1.600%	▲0.1%
固定10年	年3.400%	年▲1.2%	年2.050%	▲0.05%
固定15年	年3.900%	年▲1.2%	年2.700%	-

## ローン返済例(変動金利型)

借入額	適用金利	返済額/月
2,000万	年1.275%	¥59,057
2,500万	年1.275%	¥73,821
3,000万	年1.275%	¥88,585
3,500万	年1.275%	¥103,349
4,000万	年1.275%	¥118,113

平成24年3月まで

適用金利	返済額/月
年1.075%	¥57,159
年1.075%	¥71,449
年1.075%	¥85,738
年1.075%	¥100,028
年1.075%	¥114,318

返済期間  
35年

5年固定と10年固定の金利がわずかですが、下がりました！





	平成 22 年 9 月	平成 24 年 9 月
太陽光発電量	0 kWh	375 kWh
売電(¥48 円)	0 円	18,000 円
電気代	14,696 円	7,695 円
差 額	-14,696 円	+10,305 円



- 我が家は、平成 23 年 6 月末から太陽光を設置
- 寄棟の為、東西をメインにパネルを設置 5.66kw
- エアコン 5k クラス 1 台・蓄熱暖房(双方 24H 稼働)
- 床面積 165 ㎡(50 坪)、高気密・高断熱(FP 住宅)
- C 値:0.3 cm<sup>2</sup>/㎡、Q 値:1.65 w/㎡k



※一般公開しておりますので、お気軽にお問い合わせ下さい!

浮いたお金は・・・(涙)

今月も太陽は沢山発電してくれています。ありがと～♪  
我が家に事件です!! 壁掛けのステキなテレビさんが壊れました。S社製の家電は10年が寿命とウワサには聞いていましたが、まだ8年位なのに(ToT) 電源ON→音のみ→5分経過→電源OFF。この繰り返し。最初は2、3回で画面が映りましたが、日ごとに延び、最終的には、45分以上画面が映らない～。浮いたお金はTV代へ……。てか、マイナスです(/\_ \_) くまこ

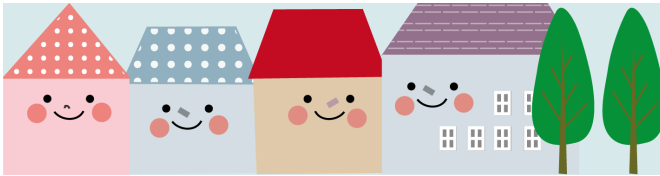


土地のギモンあれこれ

「日当たりや住環境を最も重視して戸建てを建てる場合、どんなところがいい?」

**第一種低層住居専用地域**という、「**低層住宅の良好な環境を保護するための地域**」があり、これが一戸建ての住環境としては最も優れています。

良好な環境を保つため、建築できる建物の種類を定めた12種類の用途地域の中で最も規制が厳しく、この地域に建てられるのは、幼稚園や高校以下の学校、図書館、診療所、住宅を兼ねた店舗などの他、特別に許可されたスーパー等の施設のみです。さらに建物の高さを10m 又は12m 以下に抑える絶対高さ制限があり、2～3階建て以下しか建てられません。そのため、日影も少なく、緑の多い良好な住環境が保護されているので人気があります。住みたい地域や自分の家が第一種低層住居専用地域かどうかを知りたい方は、当社セレクトホームまでお問合せください。



★★ おてがる cooking ★★



「なすの揚げ煮」

材 料(4人分)

- ・なす 8～10本
- ・しょうが みじん切り 小さじ1
- ・にんにく みじん切り 小さじ1
- ・豆板醤 小さじ1
- ・しょうゆ 大さじ4
- ・みりん 大さじ4
- ・さとう 大さじ1と1/2
- ・酢 大さじ2
- ・白髪ねぎ 適宜

作 り 方

- ①なすは3cmの厚さに切り、水に10分ほどさらしてあくを抜く。
  - ②なすの水気を充分ふき取ってから、170度の油で揚げる。
  - ③なべにAを入れてかるく煮立て、②を入れてさっと煮る。
  - ④しばらくおき、味がなじんだら、器に盛り、白髪ねぎを飾る。
- ★ナスは揚げずにフライパンで焼いても美味しく出来ます。



あとがき

こんにちは!そして初めまして!今回この Vol.6 から参加させて頂きました新人の TARO(タロー)と申します^-^-

実は僕…不動産という世界は全くの初体験なのです!ですから色々覚える事が多く皆様にはご迷惑をおかけすることになるかと思いますが逆を言えばお客様目線で物事を知ることができるのであれば何?これは何?という疑問も色々知ることができますね!現在訪問中の建物を拝見すると自分のマイホームに憧れます(笑)今後ちょこちょこ自分も参加させて頂きますので^-^-皆様これからどうぞよろしくお願い致します! ~TARO~

◆ 次回は、11/8(木)発行です。どうぞ楽しみに! ◆

発行 株式会社 セレクトホーム メグッキー&TARO&くまこ  
〒300-2436 茨城県つくばみらい市絹の台 2-18-1(谷和原インターすぐそば)  
Tel (0297) 34-0010 Fax (0297) 34-0012  
E-mail: [select1@select-home.co.jp](mailto:select1@select-home.co.jp)

