

はあと-heart-

発行 株式会社 セレクトホーム 〒300-2436 茨城県つくばみらい市絹の台 2-18-1

Tel (0297) 34-0010 Fax (0297) 34-0012 E-mail select1@select-home.co.jp

HP <http://www.select-home.co.jp/>

◇セレクトホームでは
建築現場周辺にミニコミ
を配布しています。

□■ 毎月 第2木曜日 発行 ■□

白亜のこだわり住宅 完成しました



ドイツ漆喰塗りの外壁がまぶしいこちらのお宅は、本郷の家、M様邸です。外装は、玄関・勝手口に配したアーチがアクセントになっています。リビングやキッチンの壁は一部をブリックタイル調のクロスにしたり、インテリア壁材のエコカラットを施したことで、動きと風合いが出ました。インテリアでは、棚受け金具やタオル掛けなどの小物にもこだわりが。施主様ご自身でご用意されたそれらは、時間が経てば経つほど愛着を増していくアイテムとなることでしょう。お子様たちのためにご用意されたスタディーコーナーは、家族の集まるリビングの奥。親の目が行き届き、お子様は安心して学びの時間を持つことができます。

壁には黒板も用意しました。さらに収納も十分備えているので、いずれお子様たちが大きくなっても、リビングの奥なので活用方法は多彩です。内装のベーシックカラーはホワイト。そしてプラスされたエッセンスカラーはすべてナチュラル系で統一された室内は、清涼感あふれる空間となり、身も心もホッとする家になりました。

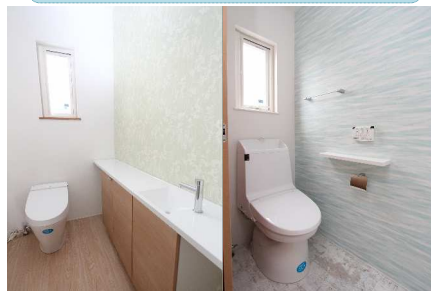
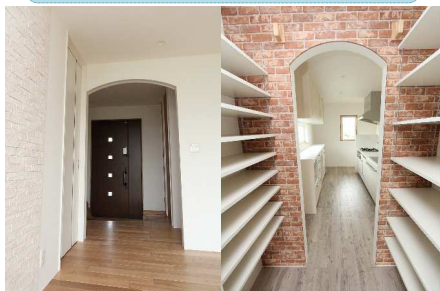
アーチ壁とタイル調のクロス。アーチは奥行きを感じさせる効果が

トイレは明るいクロスで、さわやかな印象になりました

棚受けはロータ
アイアン調金具



リビング奥のスタ
ディーコーナー



こだわりいろいろ♥キッチン周り特集

注文建築で家を立てるとき、その家の数だけ個性があります。その個性がはっきりと表れるところのひとつ、キッチン周りについて比較してみます。

まずはご夫婦お二人のお宅です。お二人だけということでキッチン周りはシンプルにすっきりと動線は短く。勝手口を開けるとノンステップでそのままデッキに出ることができて、ゴミ捨ても楽です。キッチン横に造ったパントリーには、ご愛用の食器棚がすっぽり入る予定。さらには造作棚で収納力UP。お施主様が望まれた人にやさしいキッチン周りが実現しました。



次はご夫婦とまだ小さいお子様2人の4人ご家族です。こちらは完全にシステム化されたキッチン周りといえるでしょう。キッチン奥には用途別に造作されたパントリーがあります。棚はもちろん、コンセントの位置・床や壁の材質・外光の取り入れ方にいたるまで細かく考えられています。新生活を思い描きながらひとつひとつ作り上げていきました。



最後はご夫婦とお子様3人のご家族です。キッチン周りの最優先はデザイン性と動線。淡い色のキッチンと一部ブリックタイル調クロスは、洗練された印象です。キッチン周りの動線はキッチン、パントリー、そして勝手口へと続く一直線。ゴミ箱を置く勝手口の土間収納、手前にはドアを付けました。明るく清潔的なキッチン周りになりました。



セレクトホームは、高気密・高断熱の**完全注文住宅**をお客様と共に一棟ずつ、熱い思いを込めて創っている会社です。土地探しのお手伝いや、リフォーム、住宅に関する全ての工事を請け負っています。ご興味のある方はお気軽にご相談ください



無料アプリをダウンロードして、写真をスキャンすると、動画をご覧いただけます。

ココアR2【無料アプリ】 [iOS・Android] 共通QRコード



COCOAR2



	平成 22 年 9 月	平成 28 年 9 月
売電(48円)	0円	12,672円
電気代	14,696円	6,859円
収支	-14,696円	+5,813円
差額	20,515円 お得になっています!	

♪ 浮いたお金で・・・♪

守谷市役所近くのラーメン「こだま」さんへ。まぐろラーメンなる変化球やミニサイズラーメンもあり、あっさりおつまみと一緒にいただけます♪



からあげは、豪快に丼で提供。500gの大人数用もありますよ!



龍ヶ崎市白羽・・・④



守谷市百合ヶ丘・・・⑥



- 工程段階
- ①地鎮祭
 - ②基礎工事
 - ③上棟
 - ④木工事
 - ⑤設備工事
 - ⑥外壁工事
 - ⑦建具取付
 - ⑧クロス工事
 - ⑨タイル工事
 - ⑩外構工事
 - ⑪完成

龍ヶ崎市緑町・・・⑧



取手市本郷・・・⑩



龍ヶ崎市リフォーム・・・④



行方市・・・リフォーム中
取手市・・・古家解体中
間取り打合せ中・・・4組
古河市・・・リフォーム打合せ中
つくば市・・・アパート計画中

住まいを愉しむ Vol. 16

アートを素敵に飾ってみたい!

～飾る、楽しむ 壁の活用～

海外ドラマに出てくる素敵なお宅、壁装飾が華やかだと思いませんか?家をつくる構造体でもある“壁”ですが、実はおしゃれなお部屋づくりには欠かせない場所なのです。今回は、壁装飾の様々な種類をご紹介します。効果的な壁活用の方法をご紹介します。



<壁装飾の種類>壁に飾るアートと言っても、額装された絵画だけではなく、写真やポスター、ファブリックパネル、タペストリー(工芸品)の他、最近では手軽に貼れるウォールデコシールも人気です。ちょっと変り種としては、お子様が自由にお絵かきができるような「ホワイトボードシート」を貼る、なんていうのも面白いです。さらには、姿見などの機能面も備えた“鏡”も壁装飾のひとつになり、空間を広く明るく見せる効果も期待できます。

<お部屋にあった選び方を>どんなに高価で素敵なアートでも、その空間に合った飾り方がされていなければ台無しです。逆にリーズナブルで手軽なものを用いても、飾り方によって効果的に生かされ、素晴らしい空間が演出できることもあるのです。インテリアのイメージに合っているか、飾る場所にふさわしいものかを考えながら飾っていきましょう。やはり、お部屋のテイストにあったものを選ぶことが大切です。額装する場合には、アート作品そのものだけでなく、額デザインやマット(額と絵の間の台紙)の種類や取り方なども考慮しましょう。同じ絵でも額装次第で雰囲気はかなり変わります。

手軽なピンフック



<飾り方のポイント>壁のどこに、どのように配置するかが重要です。高さは目線に合わせてみましょう。(立った場合:150cm、座った場合:110cm程度が標準)。同じ大きさの額を複数飾る場合は、高さ・間隔を揃えましょう。大小様々な額を1か所に飾る場合には、整然と飾らず大きなまとまりをつくるようにしていくのがポイントです。絵画の額装など重量のあるものは、取付けはピクチャーレールでかけたり、額用フックを打ち付けたり。軽いパネル等は市販の「ピンフック」を使うと壁に大きな穴を開けることなく引っ掛けることも可能です(耐荷重に注意し危険の無いように)。また、照明(ダウンライト・ピクチャーライト・スポットライト等)を活用すると、さらにレベルアップです。

今まで意識していなかった壁もぜひ活用して、お部屋の新たな“見せ場”を作ってみてくださいね!

まめ知識 ～絵画の種類とサイズ～

絵画のキャンバス(木枠)には、人物型のF(フィギュール)、風景型のP(ペイサージュ)、海景型のM(マリン)の3タイプがあり、号数が大きくなるほどサイズが大きくなります。F、P、Mは同じ号数であれば長辺は同じ長さですが、短辺はそれぞれ異なるのです。

例:F2号(24.0×19.0)、P2号(24.0×16.1)、M2号(24.0×13.9) ※単位:cm



そろそろ紅葉の時期ですね!ひたち海浜公園には、園内のいたるところに四季折々いろいろな植物が植えられています。この時期の見どころは、みはらしの丘のまーいこキアの紅葉とコスモスです。小さな遊園地もあり、お子様から、おじいちゃんおばあちゃんまで満喫できる公園です。国営なので入場料もリーズナブル!是非、秋の行楽に♪

発行 株式会社 セレクトホーム ポス&くまこ&とびこ&みくいん

- 本店:茨城県つくばみらい市絹の台 2-18-1(谷和原インターすぐそば)
Tel:0297-34-0010 Fax:0297-34-0012 E-mail:select1@select-home.co.jp
- 城ノ内体感宿泊ハウス:龍ヶ崎市城ノ内 5-26-1(毎週 月・金・土 絶賛公開中!)
- 守谷体感ハウス:守谷市薬師台 6-2-8(予約制で内覧可能です!)

<http://www.select-home.co.jp/>

◆次回は 11/12(木) 発行です。 どうぞお楽しみに!



☆☆ おてがる cooking ☆☆

炊飯器でポン! さつまいもの蒸しパン



<材料>

- さつまいも・・・1本 (300g程度)
- ホットケーキミックス・・・150g
- 牛乳・・・100ml
- 卵・・・1個
- バターorオリーブオイル・・・適宜

<手順>

- ① さつまいもを1cm角に切り、水にさらしてあく抜きをする(皮はついたままでも剥いてもお好みでOK)
- ② ホットケーキミックス、牛乳、卵をボールに入れ、だまにならないように混ぜ合わせる
- ③ ②に①のさつまいもを入れて軽く混ぜる
- ④ 炊飯器の釜の内側にバター(またはオリーブオイル)を塗っておく
- ⑤ ④に③の生地を流し入れ、炊飯器のスイッチポン!(通常炊飯用で)
- ⑥ 焼き上がったら、ひっくり返して皿にのせ、ふっくらケーキを召し上がれ♪

ダイナミックで見栄えも良く、パーティーでも活躍しよう!

