

はあと-heart-

発行 株式会社 セレクトホーム 〒300-2436 茨城県つくばみらい市絹の台 2-18-1

Tel (0297) 34-0010 Fax (0297) 34-0012 E-mail select1@select-home.co.jp

HP <http://www.select-home.co.jp/>

□ 毎月 第2木曜日 発行 □

OPEN 城/内モデルハウス 絶賛 公開中!

渾身の力を込めた、体感宿泊型モデルハウスを今年の3月より定期的に公開しております!セレクトホームの代名詞「FPの家」を存分に体感できます!

セレクトホームでは、高気密・高断熱で光熱費抑える住宅、無垢材の床など自然素材を使用した健康住宅を提案しています。これからの時期ですと、窓を開けなくても24時間換気されているので、花粉症の方にもありがたい住宅です。また、梅雨のジメジメな時期や、夏の暑い時期も、サラッと快適に過ごせます!冬はオリジナルの床暖房で、従来の床暖房より暑くなりすぎず、心地よい暖かさを感じられます。

一般的な住宅展示場にある大きな家に比べ、現実的な大きさを感じられると思います。FPの家に興味のある方、新築やリフォームをお考えの方は、お気軽にお立ち寄りください。(事前にご予約いただければ、オープン以外でもご覧いただけます) また、随時宿泊予約も承っておりますので、ご連絡お待ちしております!

●OPEN● 毎週 月・金・土 am10:00~pm17:00



モデルハウス公開中!
毎週 月/金/土
OPEN 10:00
CLOSE 17:00
お気軽にお立ち寄りください!
TEL:0297-34-0010
株式会社セレクトホーム



龍ヶ崎市H様邸

新築住宅 完成しました

気密測定の数値が0.3と言う超高気密を実現したH様邸。(次世代省エネ基準・茨城Ⅳ地区5.0) どこにいても冷えを感じない高気密高断熱の心地よさを体感できる、開放感のある間取りです。

各部屋や階段への動線はリビングを通してのように計画され、これによってリビングがすべての空間とつながりを持ち、家族だんらんの中心となる場所になりました。さらにリビング上部を吹き抜けにして2階の部屋との一体感も実現しました。畳コーナーはモダンな上に日焼けが起こらずカビダニの発生を抑える量をラグのように配置しています。

ご家族のコミュニケーションを大切にされるお施主様のお考えとこだわりを形にした完全注文住宅となりました。



千葉県T様邸

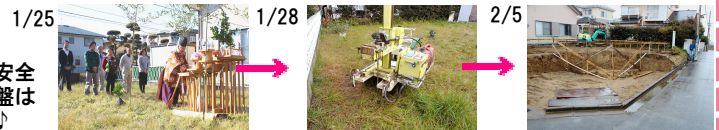
地鎮祭~上棟レポート

千葉県にて新築住宅を建築中のT様邸の地鎮祭から上棟までをご紹介します

※日程は状況により変動いたします。

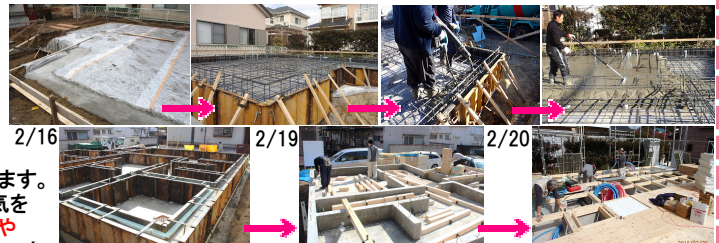
1/25~1/28

地鎮祭・地盤調査
土地の神様に工事の安全などを祈りました。地盤は硬く、改良不要でした!



2/5~2/21

基礎工事
整地した土地に配筋をし、コンクリートを流します。
床下は、組んだ土台の間にびつたりFPパネルをはめ込みます。床下からの冷気や湿気をシャットアウトし、地震や台風にとっても強い工法です。



2/23

上棟
朝から職人全員総出の作業で夕方には家の形が出来上がります。養生
大切な家が雨などで濡れないようにビニールシートで大切に包みます。
上棟式
お施主様自らが家の四方に塩と米をまきお清めをしました。無事素敵な家が建ちますように!





我が家の太陽光発電と電気代情報

守谷市 オール電化住宅(セレクトホーム社長宅)

	平成 22 年 3 月	平成 27 年 3 月
売電(48円)	0円	13,104円
電気代	14,843円	23,008円
収支	-14,843円	-9,904円
差額	4,939円 お得になっています!	



浮いたお金で・・・♪

土浦の「一源」さんでランチを
しました! 現場のすぐそばにあ
り、気になっていたお店です。
おつまみも美味しいので、飲
みに行きたい感じです。是非!

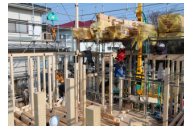


カキフライ定食♪
美味しかった☆



～建築中現場の進捗状況～

牛久市さくら台・・・③



千葉県佐倉市・・・④



つくば市桜が丘・・・⑥



龍ヶ崎市貝原塚・・・⑥



土浦市右舂・・・⑧



石岡市若松・・・地盤調査

守谷市百合ヶ丘・・・地盤調査

つくば市赤塚・・・開発手続き中

工程段階

- ①地鎮祭
- ②基礎工事
- ③上棟
- ④木工事
- ⑤設備工事
- ⑥外壁工事
- ⑦建具取付
- ⑧クロス工事
- ⑨タイル工事
- ⑩完成

☆ついにFP仕様のテラスハウス第1号完成しました☆

この度は、私(ボス)の強い熱意にご賛同いただきましたオーナーA様本当に有難うございました。日本で最先端の性能をもつFPの家。この性能のテラスハウスが出来る事によって、より多くの方に知っていただけることが一番うれしいです。その気持ちにお答えするべく、できる限りのサービスをさせて頂きました。管理会社様からは、建設地周辺賃貸建物建築ラッシュにもかかわらず、A様のテラスハウスのみ完成前に満室となりましたと大変うれしいお言葉をいただきました。

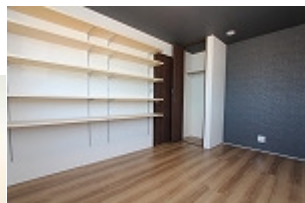
賃料は他と比べて若干ですが1番高いようです(*´艸`)

1.外観



コンセプト・・・各世帯のプライバシーを守る為、間仕切壁を設置しました。斜めなデザインにすることによって、とても個性的な外観にすることが出来ました。

2.室内



コンセプト・・・3LDKと大型なので、玄関には流行りの土間収納を設けてみました。入居者様がご自身に合ったサイズで棚の高さを調整できるようにしました。寝室にも飾り棚を設け、天井と壁1面をアクセントクロスでつなぐことによってモダンな印象が付き、落ち着いた空間を演出できるようにイメージしました。2階をLDKスペースにしました。FPパネルの高断熱性を最大限に生かし、勾配天井にする事によって大空間を演出しました。真夏になっても、熱は全てFPパネルで遮断されます。今回の入居者様全員が住替えとの事ですので、光熱費の大幅削減にきっと驚かれる事でしょう。

◆次回は、5/14(木)
発行です。
どうぞお楽しみに!



発行 株式会社 セレクトホーム ミーヨ&ボス&くまこ
〒300-2436 茨城県つくばみらい市絹の台2-18-1(谷和原インターすぐそば)
Tel (0297) 34-0010 Fax (0297) 34-0012
E-mail: select1@select-home.co.jp

<http://www.select-home.co.jp/>

★★おてがるcooking★★

5月5日は子供の日

レンジで簡単♪
葉っぱも作っちゃう
かしわもち



材 料(手のひらサイズ 4個分)
水 70cc
白玉粉 10g 上新粉 40g
砂糖 20g 好みの餡 適量
作 り 方(餅の生地)

- ①耐熱容器に白玉粉と水の半量程度を入れ、泡だて器ですできるだけダマがなくなるようよく混ぜる。
- ②①に上新粉と砂糖と残りの水を加えて さらによく混ぜる。
- ③②がなめらかな液状になったら電子レンジ600wで1分加熱。
- ④ゴムベラなどでよく混ぜてひとまとまりにする。
- ⑤④を「600wで20秒加熱⇒取り出してゴムベラで返すように混ぜる」を 3回繰り返す。
- ⑥一個ずつに分けてラップなどをかぶせて麺棒などで丸く伸ばし、真ん中に餡をのせて半分折りでくるむ。

材 料(葉っぱ)

水 60cc 片栗粉 少々
白玉粉 20g 上新粉 20g
砂糖 30g 抹茶 小さじ1
作り方は生地①～④まで同じです。②の時点で抹茶も加えます。

★電子レンジ加熱の時は[大きく膨らんだらその時点で取り出す]。二回目の電子レンジ加熱は600wで30秒。大きく膨らんだらその時点で取り出して下さい。

★片栗粉を打ち粉にして平らにのばし、冷まします。

★葉っぱの形に切り、包みます♪



チャレンジ
未来が変わる。
日本が変わる。 25