

はあと-heart

発行 株式会社 セレクトホーム 〒300-2436 茨城県つくばみらい市絹の台 2-18-1

Tel (0297) 34-0010 Fax (0297) 34-0012 E-mail select1@select-home.co.jp

HP <http://www.select-home.co.jp/>

□■ 毎月 第2木曜日 発行 ■□

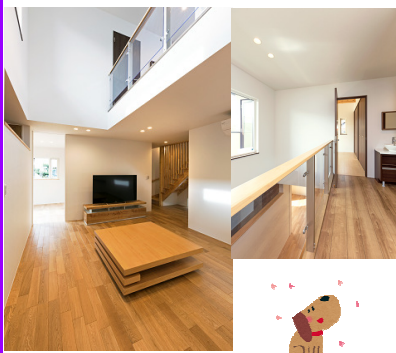


FPの家 こだわりの注文住宅 完成見学会 レポート!

10月に常総市で予約制の見学会が開催されました。沢山のお客様にご来場いただきありがとうございました!



今回会場となりました A 様邸は、扉の色や鏡の枠、洗面台の色などを合わせ、後からどんな家具を入れても喧嘩をしないように沢山の色味を使わずにシンプルで飽きの来ないようにしたいと言うお施主様のご希望です。素材で変化を持たせたことで統一感が生まれ、『広い!』『一般の家ではこのタイプの壁紙は見たことがない。お店みたいね!』と大好評でした。



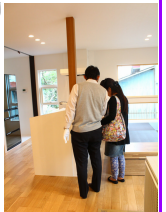
お施主様が『**デパートの手摺をイメージして選んだ!**』と言う、リビング上の吹き抜け部分の手摺は、クリアパネルにしたことで仕切り感がなくなり上下階の一体感が生まれ、1階リビングと2階の子供室がほどよく繋がりました。



『**ここが作れないのだったら家を建てなかった!**』と言う、旦那様こだわりの 対面式シンク前の「**居酒屋スペース**」は、居酒屋をイメージし中央部分に畳風のフロアタイルを敷きました。和風でいながらモダンな印象な上に、誤って水(?)をこぼしてもOKです!

小上がりにしたことで、下部分は引き出しタイプの大容量の収納スペースになり、また お食事の際はスリッパを脱いでリラックスして団らんを楽しめる場所となりました。キッチンのシンク後ろには冷蔵庫や家電、食器棚、その奥に続くパントリー、さらに勝手口が配置されていますがスライド引き戸を閉めるとすべて隠せるようになります。急な来客時にも嬉しいですね!

あちこちで『素敵!すごい』との声と、『冷えを全然感じないね。これだけ広々していたら一般の家じゃ寒いだろうな。』と言う嬉しいお言葉をいただきました。来場していただいたお客様には、当社自慢の高気密住宅の快適さと お施主様のこだわりに応える、完全注文住宅を体感していただけた見学会となりました。会場を提供していただきました A 様、ありがとうございました!



つくば市にて地鎮祭を行いました!

暑さの残る9月上旬、つくば市で神様を祝い、その土地を使うお許しをいただき【工事の安全】や【家の繁栄】を祈願するため、お施主様や神主さん、当社スタッフで地鎮祭を行いました。

神主さんによる【開式の辞】から地鎮祭が始まり、神様を迎える前に参列者の穢れを落とす【**修祓の儀**】や、神様を祭場にお迎えする【**降神の儀**】などへと続いていきます。

鎌・鋤・鍬を使い、その土地で初めて草を刈り・土をおこし・ならすという作業の【**地鎮の儀**】や、神前に玉串を捧げる【**玉串奉奠**】では、お施主様にも参加していただきました。

最後に神様にお帰りにいただいた後、お神酒をいただき、地鎮祭は無事終了。これからどんなアパートが出来上がるか楽しみです!



今回の現場のアパートは、駅近くの便利な場所にあり、地鎮祭中もすぐ横を電車が何度も通っていました。でも音がとっても静かなので皆さん気付いていないようでした!



当社はこのような高気密高断熱の注文住宅やアパートを、お客様と共に一棟一棟熱い思いを込めて創っている会社です。

ご契約、設計、お引渡しまでを同じ担当者が責任を持って受け持ち、お客様の夢を形にしていきます。

また、不動産売買、リフォーム、外構工事なども行っておりますのでお気軽にお問合わせ下さい。





我家の太陽光発電と電気代情報

守谷市 オール電化住宅(セレクトホーム専務改め 社長宅)

	平成 22 年 10 月	平成 26 年 10 月
売電(48円)	0円	16,992円
電気代	9,422円	8,015円
収支	-9,422円	+8,977円
差額	18,399円 お得になっています!	



浮いたお金で...

先日、仕事が遅くなってしまったので、サクッと飲みにお守谷駅近くの「串とんぼ」さんへ。だいたい、おじさま達で賑わっていました!



初♪串揚げ!うす衣で、重くないせいか、何本でも食べちゃいます!



～建築中現場の進捗状況～

つくば市万博...②



龍ヶ崎市六斗蒔...③



土浦市右舂...③



龍ヶ崎市長山...④



常総市水海道...⑩



守谷市久保ヶ丘...リフォーム完了
つくば市桜が丘...地盤調査
龍ヶ崎市貝原塚...間取打合せ中
千葉県佐倉市...間取打合せ中

工程段階

- ①地鎮祭
- ②基礎工事
- ③上棟
- ④木工事
- ⑤設備工事
- ⑥外壁工事
- ⑦建具取付
- ⑧クロス工事
- ⑨タイル工事
- ⑩完成

上棟



朝には土台しかなかった状態が、職人総出の作業で夕方には立派な家の形に。

龍ヶ崎市で上棟を行いました!♥

上棟後に行われる『上棟式』は竣工後も建物が無事であるよう願って行われるもので、建物の守護神と匠の神を祀って、棟上げまで工事が終了したことに感謝し、無事建物が完成することを祈願する儀式です。



魔よけの為の幣串を棟木の一番高いところに南向きで取り付けます。家が解体されるまで、そのままにしておきます。

上棟式では四隅の柱に施工主様が塩・酒・米をまき、天地四方の神を拝み工事の安全を祈願します。お子様も楽しそうに参加♪



お隣の家に迷惑がからないように保護ネットを設置しての作業です



無事棟上完了!壁が出来る前の大切な家を守る為ブルーシートで家全体を包みます。家の前でみんなで記念撮影☆

土浦市にて上棟を行いました!

柱や梁を組み、その上に棟木を上げる上棟、家造りにおいて節目となるそんな一日をご紹介します!

①

②

上棟の前準備として、前日までに土台敷き①と足場を組み立てておきます②。

⑤15:00

⑥16:00



夕方には屋根部分が完成⑤しました!最後に大切な家を守る為ブルーシートで家中を覆い⑥この日の作業は終了です!

③8:00

④14:00

職人さん総出で、早朝からスタート!迅速かつ丁寧に進めて行き、12時頃には柱や梁が組みあがり③、2階の床が完成!



いよいよ上棟式が始まります。四方がための儀ではお子様も張り切って【酒・米・塩】をまいていきます⑦。最後にお神酒をいただき⑧終了しました。



こんにちは!夏がおわって喜んでるすずです。10月終りに友人の誘いでディズニーランドのハロウィンイベントに行ってきました(^)友人から『日曜日は混んでるよ〜』と言われてはいましたが、あそこまでは...さすが世界のディズニー!乗り物は乗れませんが、そのかわり好きなキャラの写りが撮れたので満足です!

◆次回は、12/11(木)発行です。どうぞお楽しみに!

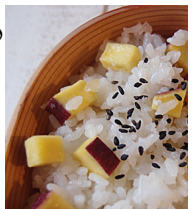


発行 株式会社 セレクトホーム すう&ミーヨ&まこ
〒300-2436 茨城県つくばみらい市絹の台 2-18-1(谷和原インターすぐそば)
Tel (0297) 34-0010 Fax (0297) 34-0012
E-mail: select1@select-home.co.jp

<http://www.select-home.co.jp/>

★★おてがるcooking★★

とっても簡単♪
栗ごはん
負けなし
美味しさ☆



「さつまいもごはん」

材料 (2合分)

- ・白米 2合
 - (※2合のうち0.5合をもち米にしても美味しいです♪)
 - ・さつまいも 中1本
 - ★塩 小さじ1
 - ★酒 大さじ1
 - ★みりん 大さじ1
 - ・水 炊飯器の目盛
 - ・黒ゴマ お好みで
- (みりんはなければ入れなくてもOK)

作り方

- ① 白米(ともち米)は洗ってザルにあげて水気を切る。
- ② さつまいもを洗って食べやすい大きさに切り水につけてアクを抜く。(芋はお好みで皮付でも。皮をむく時は厚めに。つける時間は5分~20分くらい。栄養を考えると短めに。)
- ③ 炊飯器に①のお米、炊飯器の目盛通りの水、★の調味料を入れてかき混ぜる。さつまいもを入れて炊飯器のスイッチを入れる。

※炊き上がったらお好みで黒ゴマを散らしてめしあがれ!

Original Frame & Urethan Panel



チャレンジ
未来が変わる。
日本が変わる。 25