

# はあと-heart

2014 October Vol.30

発行 株式会社 セレクトホーム 〒300-2436 茨城県つくばみらい市絹の台 2-18-1

Tel (0297) 34-0010 Fax (0297) 34-0012 E-mail select1@select-home.co.jp

HP <http://www.select-home.co.jp/>

□■ 毎月 第2木曜日 発行 ■□

## こだわりの注文住宅 完成！

野山も色づき始める9月下旬、つくば市にK様邸が完成いたしました。一階の各部屋のドアは全て天井まで開口部のある特注のドアを使用し、楢木の板目柄でインパクトを出し高級感あふれるデザインで作られ、階段やニッチなどはゴムの木を使い、微妙なコントラストをつくることで木々の美しさが際立つよう設計された、洗練された住宅となっています。また、普段客間として使用する和室は、ご親戚が集まった際には、リビングと和室の間のドアを壁に納める事で、二部屋が繋がり20帖を超えるリビングダイニングとして使う事ができます。玄関ホールのほぼ中央にある階段は、一部をストリップ階段にすることで開放感が生まれるよう設計されています。そして、箱型階段には階段下収納を作る事で収納面もバッチリ確保されています。2階には、子供の成長にあわせて中央から仕切れるよう設計された子供部屋や、一部をシャワー室に改装出来るよう作られた書斎など将来を見据えた設計になっています。そして、玄関に近い場所にある壁の一つに、磁石のシートを壁紙の下に入れることで家族のコミュニケーションツールとして利用できたりと、注文住宅だからこそできる、お客様の希望に沿った素敵な住宅となりました。



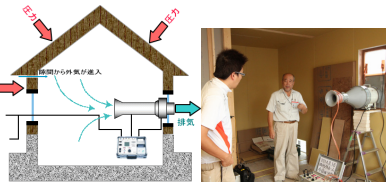
## 住まいレポ ～気密測定～ 「家の隙間チェック！」

8月中旬、つくば市のK様邸で気密測定を行いました。見た目ではわからない家の隙間を、測定用の大きなファンを使い建物内の空気を室外へ出し、気圧を測定します。この数字が小さいほど高気密な家となります。皆が固唾を呑んで見守る中、測定結果はなんと、

**「0.15<sub>cm</sub>/m<sup>3</sup>」！！**

どのくらい凄いかというと、国の基準5.0<sub>cm</sub>/m<sup>3</sup>のサイズをA3の用紙だとすると、測定結果0.15<sub>cm</sub>/m<sup>3</sup>は名刺サイズくらいなんです！

この数字に、測定の方が『なかなか出ない数字だよ、大工さんの腕がいいんだね』『この数字なら超高気密といってもいいくらいだよ』と言っていただけ、みんなとても喜んでいました！



## 龍ヶ崎市H様邸 ～地盤調査から地盤改良まで～

セレクトホームでは、建築をする前に土地の「地中」の状態がどうなっているのかを『スウェーデン式サウンディング試験』と言う方法で調査します。地面に鉄の棒(ロッドと言います)を刺し、その刺さり方で地盤の締まり具合を出す方法です。

地下何メートルで重い家を支える硬い地盤があるかを知ることは、のちの沈下を起こしたりしない為にもとても大切なことです。数値によっては地盤改良が必要になります。

調査は、通常は家の四隅と中央の5箇所まで深度10mまでを調査します。そう離れていない場所でも、柔らかさが全然違ったりするのは驚きます。

茨城ではだいたい5～6メートルで硬い地層が出てくる場合が多いそうです。H様の土地は6メートル弱の位置に硬い地盤が見つかりました。

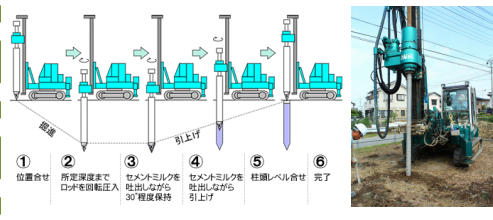
地盤調査の結果から、建物や基礎を支えるには地盤の補強が必要と判断されたため、今回の現場では【ピュアパイル工法】で地盤改良を行いました。

特殊なロッドで地盤を押し広げながら掘削していき、セメントミルクを出しながらロッドを引き抜いていきます。

ピュアパイル工法は、地盤を混ぜずにそのまま杭状に固化させるため、土質の影響を受けない高強度・高品質の工法です。

建物の構造にあわせて、20cm径と小さな杭状の柱を多数地中につくるので、建物の重さを分散して支える事ができます。

また、残土を最小限に抑えられる為、残土の廃棄処理費用が抑えることができ、残土の運搬などで現場や道路を汚す事もほとんどない環境にも優しい工法なのです。





# 我が家の太陽光発電と電気代情報

守谷市 オール電化住宅(セレクトホーム専務改め 社長宅)

	平成 22 年 9 月	平成 26 年 9 月
売電(48円)	0円	11,376円
電気代	14,696円	8,692円
収支	-14,696円	+2,684円
差額	17,380円 お得になっています!	

♪ 浮いたお金じゃないけど

休日、社長がドライブに連れて行ってくれると言うので、ついて行ったら、建築現場でした! ムム(-\_-) ランチでも、おごってもらわなきゃ、やってられないわ!! というので→



つくば市の「ぶくすけ」さん。ワンコインで、大満足な天丼です!



## ～建築中現場の進捗状況～

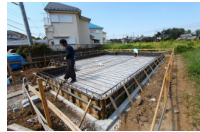
つくば市万博...②



龍ヶ崎市六斗蒔...②



土浦市右舂...②



龍ヶ崎市長山...③



常総市水海道...⑧



守谷市久保ヶ丘...リフォーム中

つくば市桜が丘  
...住居解体手続き  
龍ヶ崎市貝原塚  
...間取打合せ中  
千葉県佐倉市...間取打合せ中

### 工程段階

- ①地鎮祭
- ②基礎工事
- ③上棟
- ④木工事
- ⑤設備工事
- ⑥外壁工事
- ⑦建具取付
- ⑧クロス工事
- ⑨タイル工事
- ⑩完成

## ゼロエネルギー住宅推進事業 3棟採択決定!!

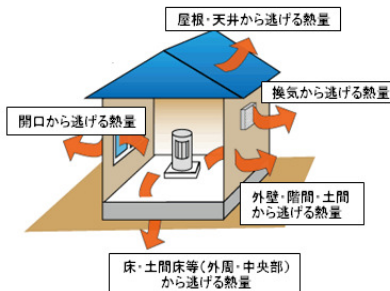


平成26年度の国のゼロエネ住宅推進事業の採択結果が先日発表されました。全国からの沢山の応募の中から、当社は一社のエントリーできる上限の3棟のエントリーをし、すべて採択されました! ゼロエネとは、地球温暖化やエネルギー消費量の増加に対応する補助制度で、その補助金の額は 一棟あたり上限**165万円**と高額で 施主様には経済的なメリットが非常に大きい制度です♪♪

応募には 計算上『**自ら作り出すエネルギーが消費するエネルギーを上回っている住宅(ゼロエネルギー住宅)**』であることが必須となります。太陽光などエネルギー生産設備の設置はもとより、消費エネルギーを少なくする為の **高断熱、高気密** のハイスペックな住宅仕様が絶対的条件です。

家の断熱性能は、暖房にかかる光熱費に大きな影響を与えますので、家中の隙間などから逃げていく熱を抑えどどのくらい熱を保てる家か、隙間無く室内空間を覆えるかがとても重要です。まさに高気密高断熱を誇るセレクトホームのFPの家にぴったりの制度と言えます!

\*\*\* 弊社は国の補助制度などを積極的に活用し、お客様の負担の軽減に努めてまいります。もちろん、申請などの事務的手続きはすべて弊社スタッフが行います。\*\*\*



太陽光の設置



壁・壁には **FPウレタン断熱パネル**

断熱性能を表す「熱伝導率」は **0.023W/mk** 以下。グラスウールの約2倍です。耐久性に優れ、性能劣化がほとんど見られないのも特徴です。

屋根には **FP遮断パネル**

屋根面そのものに**遮熱と断熱効果**を持たせるパネル。2層の通気層を持つアルミ遮熱シートとウレタン断熱パネルを組み合わせ、その複合効果で屋根の蓄熱を大幅にカットします。

### 断熱材の熱伝導率比較



セレクトホームでは全棟 第三者機関による気密測定を行っており、その数値は全国FPグループ内でもトップレベル!  
どの家も国の基準の数十分の一!! 毎回「こんな数値を他では見たことない。」と言われていくんですよ!

## ★★おてがるcooking★★

### とっても簡単! 柿プリン



#### 材料

- 柿 2個
- 牛乳 柿の半分の量
- ハチミツ (なければ砂糖) 適量

#### 作り方

- ①柿の皮をむき、適当な大きさに切り種を取る。
- ②柿と牛乳をミキサーにかける。
- ③適当な大きさの器に入れて、冷蔵庫で30分~1時間冷やして出来上がり。

★柿が完熟の場合は牛乳を少し減らしてみてください。

★ミキサーが無い場合はすりおろし器でもできますが、牛乳と混ぜるときに手早く3~5分よく混ぜてください。



今年の夏は暑かった! もうすっかり秋の気配ですね。秋と言えば紅葉。綺麗な紅葉になる条件のひとつは、『夏が暑かった』ことらしいですね。朝の最低気温が8℃を下回ると色づき出すそうですよ。今年の紅葉は綺麗かも!? 暑かった夏の思い出は、一番暑かった日に外回りをした時、どの家の番犬も全然仕事をしてなかったことでしょうか(日陰から出ず・笑)いつも吠えるのに(><) 写真は近寄ってきた猫ちゃんです。触らせてはくれなかった一。ミーヨ

◆次回は、11/13(木)発行です。どうぞお楽しみに!



発行 株式会社 セレクトホーム すっ&ミーヨ&くまこ  
〒300-2436 茨城県つくばみらい市絹の台 2-18-1(谷和原インターすぐそば)  
Tel (0297) 34-0010 Fax (0297) 34-0012  
E-mail: select1@select-home.co.jp

<http://www.select-home.co.jp/>

