

はあと-heart

発行 株式会社 セレクトホーム 〒300-2436 茨城県つくばみらい市絹の台 2-18-1

Tel (0297) 34-0010 Fax (0297) 34-0012 E-mail select1@select-home.co.jp

HP <http://www.select-home.co.jp/>

□ 毎月 第2木曜日 発行 □



当社が誇る 木のぬくもりあふれる、宿泊体験型モデルハウス 完成見学会レポート！



渾身の力を込めた、当社の FP の家、宿泊体験型モデルハウスの完成見学会を11月30日、12月1日に行いました。当日は天気も良く、たくさんのお客様に来て頂きありがとうございました。

今回の見学会である当社モデルハウスもこだわり満載です！職人さん仕上げの漆喰の壁は、有害物質や二酸化炭素を吸着するのに、とても優しい手触りでどことなく懐かしさを感じますし、当社のオリジナル床暖仕様である無垢材の床は裸足になりたくなるような心地よさです。そして、これまた無垢材を使用したオリジナルのパントリーは、大容量でなんと冷蔵庫やレンジまで収納出来ちゃいます！これで急な来客でもさっと隠せてうれしい限りですね。広い玄関土間収納の中には、オリジナルの回転式のシューズクローブがあります。回転することで、靴を表裏両面から収納できるので収納力抜群なんです！お客様からも大好評でした。

モデルハウスは随時宿泊予約を承っておりますので、FPの家 に興味のある方は是非ご連絡ください！



住まいしほく 地盤改良

11月、守谷市の現場にて地盤改良を行いました。

地盤改良とは建物の重さに地盤が耐えられるように土地を補強することです。

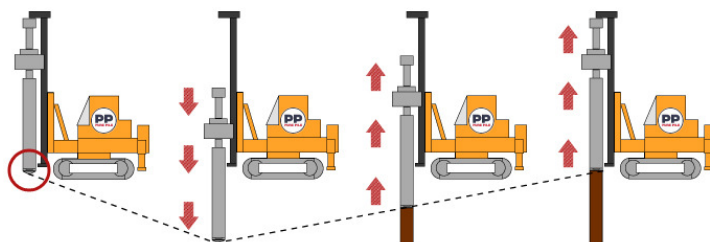
建物を支えているのは基礎です。その基礎を支えているのはさらにその下の地盤です。仮に地盤が軟弱で建物の重さに耐えられない時には、建物は沈下してしまいます。地盤の強さを調査し、改良が必要と判断された場合、その土地に合わせた方法で地盤改良を行っていきます。

今回の現場は、ピュアパイルという工法で地盤改良を行いました。

粉体のセメント系固化材と水を、ミキサープラントで攪拌してセメントミルクを作り、杭状に固化させます。

どんな状態の地盤でも高品質で高支持力を発揮する安心確実な工法です。

また、ピュアパイル工法は残土がほとんど出ないため、残土の廃棄処理が不要となり現場もきれいで、環境にもやさしい工法なのです。



① 杭心位置を合わせる。 ② 掘削ロッドを回転させながら、所定深度まで挿入する。 ③ セメントミルクを吐出しながら引上げる。 ④ 完了



我が家の太陽光発電と電気代情報

守谷市 オール電化住宅(セレクトホーム 専務宅)



	平成 22 年 11 月	平成 25 年 11 月
太陽光発電量	0 kWh	222 kWh
売電(¥48 円)	0 円	10,656 円
電気代	9,422 円	13,631 円
差 額	-13,240 円	-2,975 円



- 我が家は、平成 23 年 6 月末から太陽光を設置
- 寄棟の為、東西をメインにパネルを設置 5.66kw
- エアコン 5k クラス 1 台・蓄熱暖房(双方 24H 稼働)
- 床面積 165 m²(50 坪)、高気密・高断熱(FP 住宅)
- C 値:0.3 cm²/m²、Q 値:1.65 w/m²k



※一般公開しておりますので、お気軽にお問い合わせ下さい！

浮いてませんでしたか・・・♪

こんにちは。朝晩、寒くなってきて、もう冬って感じですね。今年の11月は、例年に比べ、太陽光の発電量が少なく、がっかりなマイナスの月となりました。

トホホ(ToT)な今月ですが、龍ヶ崎駅からほど近い、お蕎麦屋「薬師寺」さんをご紹介します。冬に食べたくなると言えば、「カレーうどん」♪玉ねぎと豚バラがたっぷり入ったスープは、細めのうどんによく絡み、全部飲んでしまいたいほど美味しい♪8割近くの方が注文すると言っても過言ではないですね！他の物を注文したら回りのお客さんに顔を見られちゃうかも(笑) 美味しいので是非！



土地のギモンあれこれ

建ぺい率のことは前回わかったけど、じゃあよく隣に一緒に書いてある「容積率」って何？

敷地に対してどれだけの延べ床面積の建物

が建てられるかを示したものです。

これも建ぺい率と同じように用途地域ごとに%が決められています。

延べ床面積ですので、建物の各階の合計の床面積になります。

例えば土地100坪で容積率100%の場合は100坪までの延べ床面積(各階合計の床面積)の建物が建てられます。

建ぺい率が「土地をどれくらい建物で覆えるか」だったのに対し、容積率は「どれくらいの床面積の建物が建てられるか」ということになりますね。

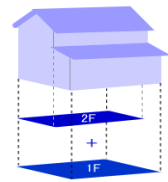
そして、この容積率と、前回お話しした建ぺい率をセットにして考えるとおおよその建物が見えてきます。土地100坪で建ぺい率50%は50坪の平屋が建てられます。容積率100%ならば1階が50坪、2階が50坪の計100坪の二階建ての家が建つということになります。

建ぺい率、容積率をみれば、どんな家が建てられるかがたいたい分かる大事な目安になりますが、実は駐車場のカーポートも建物に含まれるので注意が必要なんです！そんな難しい計算や狭い土地でもご希望に合わせて設計できますので、ぜひご相談ください。

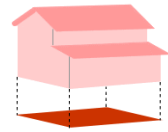
用途地域	指定容積率	前面道路による制限 幅員が12m未満の場合 どちらか低いほうの数値が適用される
	表のいずれかで、都市計画により定められる数値	
第1種低層住居専用地域 第2種低層住居専用地域	50%、60%、80%、100%、150%、200%	前面道路の幅員 (m) × 0.4
第1種中高層住居専用地域 第2種中高層住居専用地域 第1種住居地域 第2種住居地域 準住居地域	100%、150%、200%、300%、400%、500%	前面道路の幅員 (m) × 0.4 (指定区域は0.6)
近隣商業地域 準工業地域	200%、300%、400%、500%、600%、700%、800%、900%、1000%、1100%、1200%、1300%	前面道路の幅員 (m) × 0.6
商業地域	100%、150%、200%、300%、400%	(指定区域は0.4 または 0.8)
工業地域 工業専用地域	50%、80%、100%、200%、300%、400%	特定行政庁が都市計画委員会の議を付して定める
用途地域の指定のない区域		

容積率のイメージ

建ぺい率のイメージ



建ぺい率(%) = 延べ床面積 / 敷地面積 × 100%



建ぺい率(%) = 建築面積 / 敷地面積 × 100%

こんにちは。寒くなってきたなあ～なんて、思っていたら、もう師走です。1年は早いですね！実は、最近、修理に出していた、時計がやっと戻ってきました♪うれしくて、早速、腕にはめてみると・・・ん？なんだか苦しい(汗) そう、最近、体重が増えつつあったのを、考えないようにしていました。が、腕時計で実感してしまいました(T_T) こりゃ、イカン！ダイエット!!と思い、会社までの出勤を歩いてみることに！結構近いと思っていましたが、35分もかかりました。どうしよう・・・3日坊主ももたなそう(>_<) やっぱり自転車にしようかな！(笑)



★★おてがるcooking★★ 野菜たっぷりキッシュオムレツ



材 料

- ・卵 2個
- ・牛乳 100ml
- ・塩、こしょう 適量
- ・マヨネーズ 大さじ1
- ・ピザ用チーズ 大さじ4
- ・じゃがいも、にんじん、ピーマン(野菜なんでも好きなだけ)
- ・ベーコン or ハム or ウインナー(何でも好きなだけ)

作 り 方

- ① オープンを180度に予熱しておく
- ② 卵、牛乳、塩、こしょう、マヨネーズをボールに入れてよく混ぜる。
- ③ 野菜やベーコンなどを1センチくらいの大きさに切って②に投入。ピザ用チーズも入れ、全体を混ぜ合わせる。
- ④ お好きな型に流し入れ、予熱しておいたオープンで20分焼いたら完成！

★ 野菜は何でも！冷蔵庫の余り野菜で♪

- 現在、建築中現場
- ◇笠間市旭町・・・外構工事
- ◇つくばみらい市・・・ボード貼り
- ◇つくば市研究学園・・・地盤調査
- ◇つくば市島名・・・地盤改良
- ◇守谷市久保ヶ丘・・・基礎工事
- ◇龍ヶ崎市・・・改装工事

◆ 次回は、1/9(木)発行です。どうぞお楽しみに！ ◆

発行 株式会社 セレクトホーム メグッキー&しいこ&くまこ
〒300-2436 茨城県つくばみらい市絹の台 2-18-1(谷和原インターすぐそば)
Tel (0297) 34-0010 Fax (0297) 34-0012
E-mail: select1@select-home.co.jp

<http://www.select-home.co.jp/>



チャレンジ
未来が変わる。
日本が変わる。 25