

はあと-heart-

発行 株式会社 セレクトホーム 〒300-2436 茨城県つくばみらい市絹の台 2-18-1
 Tel (0297) 34-0010 Fax (0297) 34-0012 E-mail select1@select-home.co.jp
 HP <http://www.select-home.co.jp/>

◇セレクトホームでは
 建築現場周辺にミニコミ
 を配布しています。

□■ 毎月 第2木曜日 発行 ■□



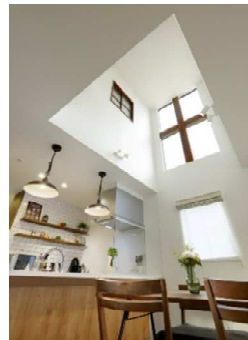
省エネルギー性の高い住宅に贈られる表彰制度 ハウス・オブ・ザ・イヤー・イン・エナジー 2018年度 優秀賞 受賞!!



「ハウス・オブ・ザ・イヤー・イン・エナジー」とは



一般財団法人日本地域開発センターが主催する、外皮とエネルギー設備機器を一体として捉え、トータルとして省エネルギー性の優れた住宅を表彰する制度。全国の住宅会社が応募可能で、学識経験者などで構成される審査委員会が厳正な審査を行い、住宅の省エネルギー性及び普及の取り組みにおいて総合的に評価します。



セレクトホームの家が「ハウス・オブ・ザ・イヤー・イン・エナジー」において高い評価を受け、2年連続『優秀賞』を受賞しました。セレクトホームは、一年中家中の温度差がほとんどなく、夏涼しく冬暖かい、身体に優しい省エネ住宅を実現しています。今後も高性能住宅・省エネルギー住宅の普及に努め、快適で健康に暮らせる家をご提供していきます。



本格的に
 寒い!

2月上旬に築1年のI様邸で
 撮影会を致しました!



たった1年の月日ですが、少し懐かしさを感じつつ打ち合わせ当時の話などで盛り上がりながら撮影会をスタートしました。(スペースの関係上、写真は施工事例にて)男前をコンセプトに仕上げていったI様邸。奥様が飾っている雑貨でより素敵な家になっており、とても大切にいただいているのが伝わり嬉しい気持ちでいっぱいになりました。会話の中FPの家オーナー様あるある話で、FPの家にセレクトホームのオリジナル床暖房の生活になれてしまうと、もう普通の家に戻れませんね!とI様ご夫婦。自宅が一番居心地良いですよ!と私。お施主様ご家族の笑顔を見ていると、もっと頑張って「FPの家」をPRしなきゃと思う撮影会でした♪

3月は地鎮祭ラッシュ!!

No.1 下妻市O様邸

O様邸は大屋根の平屋造りになっており、コの字型に設計した間取りは必見です。



No.2 神栖市Y様邸

Y様邸は、総タイル張り+坪庭がある平屋造りです。坪庭をどう生かしているかお楽しみに♪



No.3 守谷市E様邸

E様邸は、ガルバリウムとタイル、天然木を組み合わせた2階造りです。外観からとてもインパクトのあるデザインとなっております。



3現場ともセレクトホームの施工事例として今までに無いデザインですので、どう仕上がるのかお楽しみに!



我が家の太陽光発電と電気代情報

守谷市 オール電化住宅(セレクトホーム 社長宅)

	平成 22 年 3 月	平成 31 年 3 月
売電(48円)	0円	15,168円
電気代	14,843円	14,838円
収支	-14,843円	330円
差額	15,173円 お得になっています!	

♪ 浮いたお金で...♪
 大好きなチーズが3個入りでコストコに売っているのを発見!「ブルサン」のガーリック&ハーブ」これで、1000円しないってウレシイ~! 赤ワインがすすみます♪



売電と電気代の差があまりないので、控えめに汗



~建築中現場の進捗状況~

神栖市...①



下妻市南原...②



工程段階

- ①地鎮祭
- ②基礎工事
- ③上棟
- ④木工事
- ⑤設備工事
- ⑥外壁工事
- ⑦建具取付
- ⑧造作工事
- ⑨クロス工事
- ⑩タイル工事
- ⑪建物完成
- ⑫外構工事

つくば市田倉...⑥



龍ヶ崎市リハモデル...⑪



守谷市本町...地鎮祭
常総市...増築工事

土浦市...リノベ打合中
常総市...ガレージ打合中

住まいを愉しむ Vol. 45

至福のバスタイムで疲れを癒す ~ お気に入りバスグッズでおしゃれ空間を ~



いよいよ新年度がスタート! 慣れない緊張感でちょっとお疲れの方もいるのでは? そんなとき、わが家に帰ってリフレッシュするのに最適な場所といえば、やはりお風呂。バスタイムの充実が大切です。
 バスユニットなどのデザイン・素材・カラーは、新築やリフォーム時にしか決められませんが、小物であるバスグッズは気分に合わせて手軽に変えて楽しむことが出来ます。是非、お気に入りを探してみましょ。

<揃いのディスペンサーは好印象♪>

シャンプー・コンディショナー・ボディソープの容器、いわゆるディスペンサーは、今やインテリアアイテムとしても注目され、様々なデザインのもの販売されています。近年のエコ志向の浸透もあって、最近ではドラッグストアの店頭にも、もはやボトル本体製品がなく、詰め替え製品のみ取り扱いという状態もしばしば。時代の変化を感じますね。統一感のあるお気に入りのディスペンサーを使えば、ステキなディスプレイにもなります。もちろん、機能面も重要。ディスペンサーの作りによって、1プッシュの量に違いがあったり、入れ替え口の大きさに違いがあったり。中身の分量が見えるタイプや見えないタイプなど。ご自身のお好みに合ったものをセレクトしましょう。また、イスやバス桶、スポンジなども合わせてコーディネートすると一層よいですね。



<どんなコーディネートにもグリーンは効果的>

インテリアグリーン(観葉植物)は、どんなコーディネートにも効果的です。ホテルライクな高級感あるテイストや、シンプルナチュラルなテイストなど、お好みのスタイルに、ぜひ取り入れてみましょう。植物は人の心を癒してくれます。バスタイムのリラックスには欠かせないアイテムと言えるでしょう。葉形に丸みのある、「モンステラ」や「ポトス」などを選ぶと、優しく温かみのある印象に。また、栽培方法のオススメは、土の代わりに hidroponics という発砲煉石を使った水耕栽培の「 hidroponics チャー」。保水性にもすぐれ、水やりなどのお手入れがとても簡単です。鉢や鉢カバーの素材や色は、ディスペンサーなど他のバスグッズとの統一感をもたせ、バスルーム全体をお好みのスタイルにまとめるとよいでしょう。



お手入れ簡単! hidroponics チャー

<トレンドカラーも取り入れやすい!>

PANTON (パントン) 社が発表した2019年のトレンドカラー「カラー・オブ・ザ・イヤー」は、リビングコーラル(Living Coral)。生き活きと明るく、かつ柔らかな印象もある、サンゴの色。このオレンジがかったピンクは、バスグッズに取り入れてもGOOD! 幸せ気分をアップして、明日の活力を与えてくれそうですね。

(参考: <https://www.pantone-store.jp/coy2019/index.html>)



セレクトホームもインスタ始めました! これまで、セレクトホームでご建築いただいたお施主様のご自宅をたくさん掲載しております! 左のQRコードからどうぞ! ぜひ、facebook とともにご覧いただき、ご自宅のご参考になればと思います! よろしくお願いたします♪ くまこ

☆☆ おてがる cooking ☆☆

旬のニラを味わう! えび&もやしの旨まスープ



<材料> 4人分

- ニラ... 1/2束(50g)
- もやし... 1/2袋(100g)
- 冷凍エビ... 12個(70g程度)
- 水... 800ml
- 中華だし(顆粒) ... 小さじ4
- 豆板醤... 小さじ1~2 (お好みで)

<手順>

- ① 冷凍エビは熱湯でさっと茹で、水気を切っておく。
- ② ニラは3cm幅にカットしておく。
- ③ 鍋に水を入れて沸騰させ、ニラともやしを入れ、①を加える。
- ④ ニラともやしに適度に火が通ったら、顆粒だしを入れて混ぜ溶かす。
- ⑤ お好みで、豆板醤を追加して軽く混ぜる。
- ⑥ スープカップ(椀)によそって、召し上がれ!

スタミナ食材の「ニラ」。免疫力を高める効果があるそうです。新年度の疲れも吹き飛ばしちゃいましょう!

◆次回は5/16(木)発行です。どうぞお楽しみに!



発行 株式会社 セレクトホーム ポス&くまこ&とびこ&ごぼん

●本店:茨城県つくばみらい市絹の台2-18-1(谷和原インターすぐそば)
 Tel:0297-34-0010 Fax:0297-34-0012 E-mail: select1@select-home.co.jp

●城ノ内体感宿泊ハウス:龍ヶ崎市城ノ内5-26-1(随時、予約受付中!)

●守谷体感ハウス:守谷市薬師台6-2-8(予約制で内覧可能です!)

<http://www.select-home.co.jp/>

