

# はあと-heart-

発行 株式会社 セレクトホーム 〒300-2436 茨城県つくばみらい市絹の台 2-18-1  
 Tel (0297) 34-0010 Fax (0297) 34-0012 E-mail select1@select-home.co.jp  
 HP <http://www.select-home.co.jp/>

◇セレクトホームでは  
 建築現場周辺にミニコミ  
 を配布しています。

□■ 毎月 第2木曜日 発行 ■□

## 北欧テイストの 清々しい家 完成しました



つくば市に完成した1様邸。外観は真っ白な漆喰と青いガルバのコントラストが美しい北欧風です。心地よい清々しさと落ち着きを感じられます。



キッチン是一方だけが壁に接したペニンシュラ(半島)型。ワークトップを30cmダイニング側に伸ばし、多目的に使用できるよう工夫しました。コンロ前のガラスパネルは、油煙や臭いがリビング側に流れるのを抑えます。



フローリングからフラットに続く畳コーナー。リビングとの一体感が感じられ、よりいっそう、LDKの開放感を演出しています。アーチを用いた仏間や、さわやかな襖も空間になじんで、居心地の良い時間が流れます。



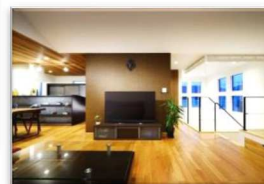
2階の書斎は、限られたスペースながら収納たっぷりを使いやすく。深い森を思わせるオリーブグリーンの壁紙やヘリンボーン張りの床で、クラシカルな雰囲気

と高級感を併せ持った凝った作りになりました。  
 2階の各部屋をつなぐのは、吹抜けと階段スペースに渡した渡り廊下風通路。格子の手すりからは、風や光がすり抜け、家族の気配も身近に感じられます。



### 省エネルギー住宅のトップランナーを選定する表彰制度

## 「ハウス・オブ・ザ・イヤー・イン・エネルギー2017」 優秀賞を受賞



### 「ハウス・オブ・ザ・イヤー・イン・エネルギー」とは

建物の外皮とエネルギー機器をセットとして捉え、トータルとして省エネルギー性能の優れた住宅を表彰する制度で、一般財団法人 日本地域開発センターが主催しています。

具体的には、①外皮・設備の省エネルギー性能値、②多様な省エネルギー手法の導入および健康、快適性その他の取り組み、③省エネルギー住宅の普及への取り組みの3つの視点を基準に評価し、優秀と認められた住宅が表彰されます。

セレクトホームは、今後も高性能住宅・省エネルギー住宅の普及に努め、快適で健康に暮らせる家をご提案してまいります。

セレクトホームは、高気密・高断熱の完全注文住宅をお客様と共に一棟ずつ、熱い思いを込めて創っている会社です。土地探しのお手伝いや、リフォーム、住宅に関する全ての工事を請け負っています。ご興味のある方はお気軽にご相談ください。



無料アプリをダウンロードして、写真をスキャンすると、動画をご覧いただけます。

ココアル2【無料アプリ】



COCOAR2



# 我が家の太陽光発電と電気代情報

守谷市 オール電化住宅(セレクトホーム社長宅)

	平成 22 年 4 月	平成 30 年 4 月
売電(48円)	0円	20,784円
電気代	17,349円	6,778円
収支	-17,349円	+10,178円
差額	31,355円 お得になっています!	

♪ 浮いたお金で...♪

つくばイオンにある「ゴーゴムンバイ」というカレー屋さんで、ランチ。カレー好きな私は、マトンをチョイス♪スパイスで辛口!ほんのり甘い焼きたてナンと合いますね!



次回は、ほれんそうのカレーにしましょ♪



## ～建築中現場の進捗状況～

つくばみらい市リフォーム...②



龍ヶ崎市佐貫...④



工程段階

- ①地鎮祭
- ②基礎工事
- ③上棟
- ④木工事
- ⑤設備工事
- ⑥外壁工事
- ⑦建具取付
- ⑧クロス工事
- ⑨タイル工事
- ⑩建物完成
- ⑪外構工事

つくば市谷田部...⑧



つくば市みどりの...⑪



つくばみらい市...ガレージ建築中  
 つくばみらい市...ガレージ建築中  
 守谷市藤ヶ丘...リフォーム中  
 つくばみらい市...ショールーム見学

## 住まいを愉しむ Vol. 34

ハート型の葉形が可愛い! ～「フィカス・ウンベラータ」を育ててみよう～



春の陽が温かく、多くのインテリアグリーン(観葉植物)も生育期を迎えています。特徴的なハート型の葉形が可愛らしく、室内に優しい雰囲気演出してくれるのが、フィカス・ウンベラータ(通称:ウンベラータ)。クワ科のゴムの木の仲間、比較的小手入れも簡単。直射日光を避けた部屋の明るい場所に置き、土の表面が乾いたら水やりをします。時々、葉にも霧吹きなどで水をかけてあげると良いですよ。

<どんなお部屋に合うの?大きさと鉢の選び方は?>

丸みのある葉や細めの枝姿が和やかな印象を与えてくれる、ウンベラータ。リビングや寝室など、くつろぎを重視したいお部屋に最適です。ナチュラルテイストで、比較的シンプルな配色のインテリアのお部屋になじみやすいでしょう。花言葉は「すこやか」「永久の幸せ」「夫婦愛」だそう。風水的にも良いと言われるため、新築祝いなどのギフトとしても人気です。置きたい部屋や場所に合わせて、高さや枝ぶりを選びましょう。自然な放射状に伸びているものもあれば、個性的な曲線美を描くものもあります。購入時は、枝の形や鉢(鉢カバー)もよく吟味し、お気に入りを選別して。ベッドやソファの脇に置くなら、高さ100～130cm程度の中鉢サイズが適当。シンボルツリーとして個性的なインパクトを狙うのであれば、150cm以上の大型もありですね。鉢のデザインは、モダンスタイルならスタイリッシュな白や黒(モノトーン)の四角い鉢など。アジアスタイルなら、丸い鉢にバナナ皮製の鉢カバーをつけるなど。高級感ある竹製の鉢カバーにすれば、和室にも違和感なくおけるでしょう。

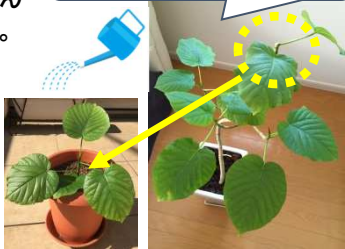
<剪定のシーズンは5～9月>

気温の高いシーズンには成長が早く、枝をどんどん伸ばし、たくさんの葉が出てきます。適度な高さ、美しいシルエットを保つために、きちんと剪定しましょう。その際、切り口から出てくる白い樹液にはご注意ください。肌の弱い方はかぶれてしまうこともあるので、ゴム手袋を着用して。

<挿し木にもチャレンジしてみよう!>

せっかく伸びた元気な枝葉。切って捨ててしまうのは勿体ないですよ。挿し木をしてJr.を育ててみてください。5～6月が適した時期です。順調に育てば、翌年さらにそのJr.を増やすことも!

右のO部分がカットした切り口。左が挿し木したものです。



## ☆☆ おてがる cooking ☆☆

新じゃがの簡単ロースト  
ローズマリー風味で♪



<材料> 4人分

- 新じゃがいも(小さめ)・・・8個(約550g)
- ローズマリー・・・3～5枝
- オリーブオイル・・・大さじ3
- 塩・・・適量
- ブラックペッパー・・・適量

<手順>

- ① 新じゃがいもをよく洗う。
- ② ①を皮は剥かずに半分(大きめなら1/4)に切る。(芽があった場合には取り除く)
- ③ ②を耐熱容器に入れ、ラップをして電子レンジで加熱(500Wで4分程度)しておく。
- ④ フライパンにオリーブオイルを入れて熱し、③とローズマリーを入れる。新じゃがいもは切った面を下にして焼き、こんがり焼き色がついたら、他の面も同様に。
- ⑤ ④に塩、ブラックペッパーを振り、まんべんなく混ぜるようにさっと転がして、火を止める。
- ⑥ お皿に盛って、完成!

先にレンジで柔らかくしておく、短時間でも、中がホクホク&外はカリッと仕上がります!

## まめ知識 ～植木鉢のサイズって?～

植木鉢のサイズ、「3号サイズ標準鉢」などと聞いたら、大きさがすぐにイメージできますか?園芸に馴染みのない方にとっては意外と盲点かもしれません。鉢の大きさの単位は「号」で表されます。号数の基本は、鉢の一番上の広い縁部分の直径。1号は直径1寸=約3センチで、2号、3号...と直径の大きな鉢になっていきます。深さは、標準・浅型・深型があり、標準鉢と言われるものは、直径と深さがほぼ同じものを指します。およそ、3の倍数の直径、と覚えておくとよいですね。

知人が両国国技館で第九を歌うと聞いて、聴きに行ってきました。マス席(4名定員の座布団の席)だったので、小学生の子供は、着くとすぐに座布団の上に横になってご機嫌でしたが、空調がきいた薄暗い中、心地良い音が流れ始めるとすぐに眠ってしまい、最後まで起きずにすい寝ぐせが...オーケストラと5000人の合唱を聞きながら眠るなんて、贅沢!!でも、クラシックを聴きに行くとうとう眠くなるのでしょうか^\_^; しばん



発行 株式会社 セレクトホーム みくいん&くまこ&とびこ&こぼん

- 本店:茨城県つくばみらい市絹の台2-18-1(谷和原インターすぐそば)  
Tel:0297-34-0010 Fax:0297-34-0012 E-mail:select1@select-home.co.jp
- 城内体感宿泊ハウス:龍ヶ崎市城内5-26-1(土日公開中!平日も予約受付♪)
- 守谷体感ハウス:守谷市薬師台6-2-8(予約制で内覧可能です!)

<http://www.select-home.co.jp/>

◆次回は6/14(木)発行です。  
 どうぞお楽しみに!

