

はあと-heart

発行 株式会社 セレクトホーム 〒300-2436 茨城県つくばみらい市絹の台 2-18-1

Tel (0297) 34-0010 Fax (0297) 34-0012 E-mail select1@select-home.co.jp

HP <http://www.select-home.co.jp/>

◇セレクトホームでは
建築現場周辺にミニコミ
を配布しています。

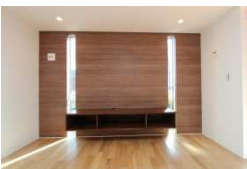
□■ 毎月 第2木曜日 発行 ■□

シンプルモダンの平屋建て 完成レポート



ブラックのガルバリウム鋼板とウエスタンレッドシダーのコントラストがモダンなのは、白羽に完成したS様邸。最近話題の平屋建てです。今回はS様こだわりのお宅をレポートいたします。さっそく中へ入ってみましょう。

玄関ポーチの軒天井、つづく玄関ホール天井、さらにその奥のシューズクロークの天井まで、ウエスタンレッドシダーの無垢材が張られています。強調された縦のラインが空間に奥行きを感じさせてくれていますね。グラデーションが美しいです！つづくリビングは…



わあ～！天井高5m！大きな吹き抜けの、解放的な大空間が広がります！南側の縦スリット窓はプライバシーを保ちつつ光を取り入れる、おしゃれな窓ですね。クロスと造りつけのTVボードの一体感にこだわりが感じられます。階段で上ったロフトは大容量の収納でした。

リビングの入口には、幅120cmの特注引戸。そしてキッチン後ろの収納も、同じもので3枚の引違い戸になっています。開口が大きくなる分、使い勝手がよさそうですよ。



平屋建ては、生活動線がシンプルで生活しやすい。また風通しがよく冷暖房効率がよいなどの利点が見直され、最近注目を集めています。S様邸はFP工法だからできたダイナミック空間の、伸び伸びした素敵なお宅でした。



セレクトホームは、高気密・高断熱の**完全注文住宅**をお客様と共に一棟ずつ、熱い思いを込めて創っている会社です。土地探しのお手伝いや、リフォーム、住宅に関する全ての工事を請け負っています。ご興味のある方はお気軽にご相談ください。



無料アプリをダウンロードして、写真を読み込んでARを体験してください。

コアル2D無料アプリ



COCAR2



撮影



写真の確認



インタビュー

お家の良さを引き立たせるよう、カメラマンさんとSUUMOの方達で何度も撮る角度などを相談して素敵な1枚を作り上げます。そして、ご家族にセレクトホームに決めた理由や家作りのエピソードなどをインタビューします。どんな仕上がりになるか楽しみです♪是非SUUMO3月号で、素敵なM様邸をご覧ください☆

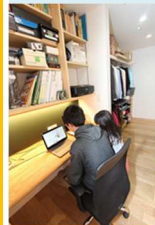


雑誌
SUUMO 注文住宅
撮影レポート

～IN 取手市M様邸～

お部屋のプライベート空間をもたせつつ、上部まで仕切らないことで、どこにいても家族の存在＝つながりを感じる暖かいお家です。

スタディーコーナー



兄妹仲良くパソコンや本を読んでくつろげる場所。リビングに直結しているの、ご両親が見守ることが出来ます。

2階のすべての天井が見渡せます。つながっていることで、**エアコン1台のみ**で快適にすごせるそうです。なんと省エネ！！

2階ロフト



つくばみらい市K様邸 地鎮祭～地盤調査～地盤改良までをレポート！

1/27 AM 地鎮祭



地鎮祭は神道式と仏式がありますが、K様邸は仏式での地鎮祭でした。神道式では玉串を祭壇に捧げ二礼二拍手一礼をしますが、仏式ではその代わりに焼香をして合掌し、祝詞(のりと)の代わりにお経をあげます。仏式も神道式も、工事中の安全と家内繁栄をお願いする気持ちは同じなのです。

1/27 PM 地盤調査



K様立会いのもと、スウェーデン式サウンディング試験という方法で地盤調査しました。建物が建つ位置の四隅と中心の計5カ所を深度10mまで測定します。調査の結果、8.5メートルに硬い地盤が見つかりました。当社ではお施主様になるべく地盤調査に立ち会っていただくようお願いしています。実際にみていただくことで、データだけでは分かり難いところも詳しく知ることが出来ますよ！

2/2.3 地盤改良

地盤調査の結果、地盤の補強が必要と判断されたため、【ピュアパイル工法】で地盤改良を行いました。ピュアパイル工法は地盤をロッドで掘削し、セメントミルクを出しながらロッドを引き抜いて杭状の柱を作ります。どんな地盤でも高強度・高品質を発揮する安定した工法です。K様邸では、地盤の中に約8.5mの杭状の柱を29本設置しました。たくさんの杭柱で建物の重さを分散させてしっかりと支えるため、安全安心です！！





我が家の太陽光発電と電気代情報

守谷市 オール電化住宅(セレクトホーム 社長宅)

	平成 22 年 2 月	平成 29 年 2 月
売電(48円)	0円	14,400円
電気代	16,908円	15,128円
収支	-16,908円	-728円
差額	16,180円 お得になっています!	

♪ 浮いたお金で...♪

Soil の珪藻土でできたドライングマットとコースターを購入しました! ぐんぐん水を吸って、どんどん乾いていきます♪時間が経つのを忘れ見いってしまいます(笑)



カビないので衛生的!!是非♪



～建築中現場の進捗状況～

守谷市松ヶ丘...②



つくばみらい市...②



工程段階

- ①地鎮祭
- ②基礎工事
- ③上棟
- ④木工事
- ⑤設備工事
- ⑥外壁工事
- ⑦建具取付
- ⑧クロス工事
- ⑨タイル工事
- ⑩外構工事
- ⑪完成

取手市双葉...⑦



龍ヶ崎市白羽...⑩



守谷市 百合ヶ丘...⑪



常総市...リフォーム中
つくばみらい市...リフォーム中
土浦市...リフォーム中

住まいを愉しむ Vol. 21

美しく流れる時をみつめて ～ 砂時計 を飾る ～

年度の切り替わるこの時期、何かとせわしない時を過ごしてはいませんか?忙しい時期だからこそ、ゆっくりと時を感じられるくらいの心の余裕を持ちたいものです。



そんな時にオススメのインテリアアイテムが、砂時計。一般的な掛け時計や置時計と違って時刻は示しませんが、時の経過を美しく表現してくれるものです。中央のくびれたひょうたん型のガラス等の容器に、乾いた細かい砂を入れ、砂が上から下へと落ちることにより一定時間の経過を知る。シンプルな仕組みゆえ、どこかゆったりと時を感じることができるのではないのでしょうか。

<実はデザインも豊富!>

昔ながらの砂時計と言えば、長細いガラス管に砂が入っていて周りには木製の枠があって...というイメージですが、最近では種類がとても豊富で、デザイン性の高いものが多くあります。価格も数百円のリーズナブルなものから数万円の高級品まで幅広く、選ぶ楽しみも広がります。色や材質により、お部屋のイメージに合うものをセレクトしてみましょう。

モダンな印象の「**ハイトイド**」の砂時計は、カラーガラスの美しさやシンプルなフォルムが人気です。一方、「**東京硝子工芸**」や「**廣田硝子**」などの、いわゆる工芸品としての砂時計も味わいがあり素敵です。また、厳密には「砂」ではないですが、変り種のおしゃれなものとして「**パロックス**」の「逆砂時計」というものもあります。中の粒子が下から上へと流れていくので不思議です。

<どんな風に飾る?ディスプレイの工夫>



小さなアイテムなので、気軽に楽しむことができる砂時計。書斎のデスク、リビングのチェスト、廊下のニッチなど、置き場所は様々。ぽんとひとつ置き、アクセントとしての存在感を引き立てる。または、同種類のを規則的に並べて列の美しさやカラーバリエーションを楽しんだりする方法もあります。左右2つの写真は、同じハイトイドの3分計のグリーン。置き場所によって印象も変わりますね。

キッチンカウンターにかわいらしく!

<こんな風にも... 待つのが楽しくなる♪>

紅茶の飲み頃を待つときに、ティータイムを楽しまれる方には定番のアイテムですね。それだけでなく、ひとりカップラーメンの出来上がりを待つ時も(笑)、電子タイマーを鳴らすよりもちょっといい気分。そして、意外にも効果的?!なのは、小さなお子様に向けて。「今ママは準備しているからお砂が全部落ちるまでちょっと待っていてね」「お砂が全部落ちるまでには、お片づけをしておいてね」お風呂でも「お砂が全部おちるまで温まろうね」などと言うと、その間の時間を子供は楽しんで過ごしてくれたりするものです♪

3月といえば、卒業の季節ですね。「ママ」になってから、うんと涙もろくなってしまった私。保育園の年長さんが卒園式の練習を頑張っている声が聞こえるだけでホロリとしてしまいます(; _;)自分の子の卒園は来年。想像しただけで、今からグツときてしまいます。。成長していく子供の姿は宝物ですね。 おきく



☆☆ おてがる cooking ☆☆

春香るゴールデンコンビ あさりと菜の花のワイン蒸し



<材料> 4人分

- あさり...400g
- 菜の花...200g(1束)
- 白ワイン...100cc
- にんにく...1片
- オリーブ油...大さじ2
- 塩...ひとつまみ

<手順>

- ① あさは十分に砂抜きし、よく洗っておく。菜の花は、3等分(4cm程度)にカット、にんにくは粗いみじん切りにしておく。
- ② フライパンにオリーブオイルとニンニクを入れて中火で炒め、香りが立ってきたら、あさり・菜の花の茎部分・白ワインを入れて強火で炒め、アルコールを飛ばす。
- ③ ②に残りの菜の花を加え、塩をふって軽く混ぜ、蓋をして加熱。あさりの貝が開いたら完成!

春のお祝いパーティーにも最適。菜の花は加熱しすぎず、食感を楽しめる程度がベストですよ～。



発行 株式会社 セレクトホーム みくいん&くまこ&とびこ&おきく&ごぼん

- 本店:茨城県つくばみらい市絹の台 2-18-1(谷和原インターすぐそば)
- Tel:0297-34-0010 Fax:0297-34-0012 E-mail:select1@select-home.co.jp
- 城ノ内体感宿泊ハウス:龍ヶ崎市城ノ内 5-26-1(毎週 月・金・土 絶賛公開中!)
- 守谷体感ハウス:守谷市薬師台 6-2-8(予約制で内覧可能です!)

<http://www.select-home.co.jp/>

◆次回は4/13(木)発行です。どうぞお楽しみに!

