

はあと-heart

発行 株式会社 セレクトホーム 〒300-2436 茨城県つくばみらい市絹の台 2-18-1

Tel (0297) 34-0010 Fax (0297) 34-0012 E-mail select1@select-home.co.jp

HP <http://www.select-home.co.jp/>

◇セレクトホームでは
建築現場周辺にミニコミ
を配布しています。

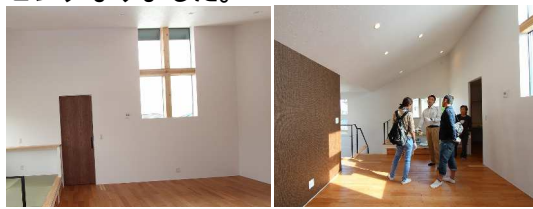
□■ 毎月 第2木曜日 発行 ■□

どこから見てもかわいい家

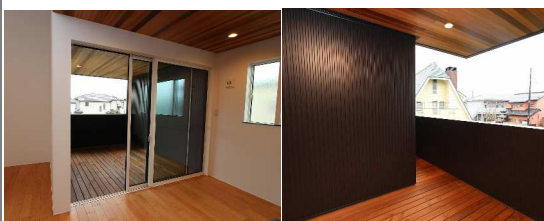
緑町に完成したS様邸、その外観で特徴的なのはインナーガレージです。雨や風、盗難から車を守ることができるだけでなく、室内から愛車を鑑賞したり、天候に関係なく車の整備をしたりして楽しむこともできます。大人の秘密基地、そんな要素を持ったもの、それがインナーガレージです。



室内のLDKは2階に配しました。そうすることで、最高高さ約4mからの勾配天井が実現し、部屋に大きな開放感が生まれました。高い位置につけた窓からは光が降り注ぎ、部屋を明るく照らしてくれます。また外からの視線も気にならず、プライバシー性の高いリビングになりました。



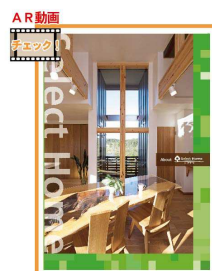
居室から続くデッキバルコニーは段差をなくし、LDKとの一体感を演出。広々としたリビングにさらなる空間が広がりました。



ゆったりとくつろぐためのもう一つのアイデアが畳コーナー。洋室にも合うように畳は琉球畳。収納も付けました。S様ご希望のくつよくて快適な家。ここに完成です！



セレクトホームは、高気密・高断熱の**完全注文住宅**をお客様と共に一棟ずつ、熱い思いを込めて創っている会社です。土地探しのお手伝いや、リフォーム、住宅に関する全ての工事を請け負っています。ご興味のある方はお気軽にご相談ください



無料アプリをダウンロードして、写真をスキャンすると、動画をご覧いただけます。

コアアル2【無料アプリ】



COCAR2

つくば市 H様邸にて 雑誌「注文住宅」の撮影が行われました

以前6月と8月に、こちらでとりあげましたH様邸です！たくさんの家作りポイントが詰まったオンリーワンのお家です！

今回は「**見せる収納**」についてのレポートです。

「収納」となると皆さんいかに「隠すか」を考えてしまいがちではありませんか？H様邸では収納すべきものが、魅力的なインテリアとして生活空間に一体化しています。まさに「魅せる収納」ですね！写真の造作収納は、奥様が何をどこに収納したいかのイメージを、セレクトホームが形にしたものです。奥様の使用する小物入れのサイズにあわせてからこそ生まれる統一感です。キッチンの吊り下げタイプのボウル収納は、天井をふさぐ前に「下地」を付ける必要があります。また、照明なども必要になるケースがあります。こういった「**こだわり**」をきめ細やかに**対応できるのが工務店の強み**です。H様邸のたくさんの魅力が掲載されるSUUMO12月号を是非ご覧になってくださいね。



✿ 脱衣所 ✿

✿ 洗面所 ✿

✿ キッチン ✿



取手市で地鎮祭を行いました

爽やかな秋晴れの11月吉日、お施主様と神主さん、当社スタッフ、棟梁でN様邸の地鎮祭を行いました。お施主様のお子様二人とご両親も参列なさって、賑やかな式になりました。

地鎮祭とは、工事が始まる前にその土地の神様を祝い鎮め、これからの工事の安全と家の繁栄を祈願する儀式です。神様にお供え物をし、祝詞をあげ、お祓いをして浄め、その土地に最初の鎌(かま)や鍬(くわ)、鋤(すき)を入れ、工事の無事を祈ります。その後、参列者全員で神前に玉串を捧げ、私はN様ご家族皆様が無事永くお幸せに暮らしていただけますようお願いさせていただきました。祭壇にあがっていたお神酒で乾杯して、地鎮祭は無事終了となりました。

初めて地鎮祭に参列させていただきましたが、厳粛な雰囲気の中、とても神聖な気持ちになり感動しました。N様邸がどんな素敵な家になるのかこれからとても楽しみです！





我が家の太陽光発電と電気代情報

守谷市 オール電化住宅(セレクトホーム社長宅)

	平成 22 年 11 月	平成 28 年 11 月
売電(48円)	0円	12,048円
電気代	13,240円	7,800円
収支	-13,240円	+4,248円
差額	17,488円 お得になっています!	

♪ 浮いたお金で…♪

龍ヶ崎の「どんや」さんへ。丼とそばのお店ということで、キノコ天丼を頼んでみました。天ぷらがこれでもか!と言うほどボリューム満点♪



ガッツリ食べたい気分の際はぜひ!



～建築中現場の進捗状況～

取手市双葉…②



龍ヶ崎市白羽…⑥



工程段階

- ①地鎮祭
- ②基礎工事
- ③上棟
- ④木工事
- ⑤設備工事
- ⑥外壁工事
- ⑦建具取付
- ⑧クロス工事
- ⑨タイル工事
- ⑩外構工事
- ⑪完成

守谷市百合ヶ丘…⑦



龍ヶ崎市緑町…⑩



取手市本郷…⑩



龍ヶ崎市…リフォーム中間取り打合せ中…4組
古河市…リフォーム打合せ中
つくば市…アパート計画中

住まいを愉しむ Vol. 17

いよいよ師走! 今年こそうまくいく、我が家の大掃除

～ 決め手はスケジュール作成にあり!! ～

早いもので、今年ももう12月に突入です。年末と言えば“大掃除”。ですが、毎年きちんと終わらずに中途半端で…という方、意外に多いのでは?

今年こそは年内に大掃除を完了させて、清々しい気分で新年を迎えましょう! 成功の決め手は、事前のスケジュール作成です。やるべきことを明確にして日程を確保し、効率的に取り組みましょう。そのためには、**具体的なスケジュール表を作成しておくことが大切です。**その際に気を付けておくポイントを整理していきます。(なお、弊社サイトから、スケジュール表サンプルをダウンロードできます)

①大掃除する箇所

漏れの無いように、ご自宅で掃除が必要な箇所を洗い出します。その際、“キッチン”や“リビング”といったエリアでの分類の後、さらに細かい“換気扇”、“シンク”、“床”、“照明”などの具体的な掃除箇所まで落とし込んでおく必要があります。そうすると、掃除を初めてから「あ、あそこも、ここも、やらなきゃ…」となってどこも中途半端でおわってしまう、ということを防ぐことができます。

忘れがちなのが、外回り。玄関周りや駐車場などもチェックしておきたいところです。

②必要な掃除用具の検討と準備

いざ掃除を始めようとしたら、洗剤が足りなかった…、去年あったはずのブラシが見つからない…、なんてことが起こると効率もやる気も低下してしまいます。事前に、必要な洗剤や道具を洗い出し、買い足しが必要なものがあれば、揃えておきましょう。細かなものは、100円ショップでまとめて調達! もおススメですよ。(セスキ炭酸ソーダや重曹、メラミンスポンジ、ゴム手袋など、色々揃います)



100円ショップでまとめ買い～

③担当者を決めておく

年に一度の大掃除。ぜひとも家族全員協力して取り組みましょう。小さなお子様も簡単なハタキ掃除や雑巾がけなど、できることを見つけて役割を持たせてあげるとよいです。自分のおうちを大切に作る心、育てていきたいですね。ここはママ、ここはパパ、ここはポクの担当! と明確にして、家族みんなが責任をもってやる、というスタンスで取り組んでいきましょう。

④実施予定日を決める

具体的に実施予定日を決めておきましょう。その際に注意しておきたいのが、“お天気に左右される掃除場所かどうか?”という点。バルコニーや窓掃除などは雨の日はNG。必ず多めに予備日を設定しておきましょう。お天気に左右されないキッチン周りなどは、スケジュールの融通がききます。なお、掃除の順は上から下へ、が基本です。実施順も考慮して日程を決めていきましょう。

⑤スケジュール表を共有して、やる気UP!

スケジュール表は、家族みんなでも共有し、認識を合わせましょう。さあ、一大プロジェクトの始動です! 是非、家族みんなでも楽しみながらお掃除がんばりましょう～!

はじめまして☆この度仲間入りさせていただきました、おきくです。未経験のお仕事なので毎日が勉強の日々ですが、たくさんの情報を発信できるよう頑張っていきたいと思っております! このお仕事の現場撮影で初めて一眼レフに触れて、カメラがほしくなりました!! 皆さんのお役に立てるよう精一杯頑張ります♪これからよろしくお願い致します。



☆☆ おてがる cooking ☆☆

超お手軽パーティー料理!
ズッキーニのピンチョス



<材料> 8本分

●ズッキーニ…1/2本位

●塩…少々

●ブラックペッパー…少々

●オリーブオイル…少々

●冷凍小エビ…8個

●クリームチーズ

(市販のキューブタイプ)

…3~4個程度

※ピンチョスピック…8本

<手順>

- ① 冷凍小エビを茹で、冷ましておく
- ② ズッキーニは1cm幅でカット、クリームチーズは一口大(ズッキーニにのせやすい大きさ)のかたまりにしておく
- ③ 魚焼きグリルにアルミホイルを敷き、オリーブオイルを塗る
- ④ ③にズッキーニを並べ、塩・ブラックペッパーを軽くふり、少し焼き色がつく程度に焼く
- ⑤ ズッキーニ、クリームチーズ、小エビの順に重ね、ピンチョスピックで刺したら出来上がり!

お気に入りの“ピンチョスピック”を選んで楽しんでみてくださいね♪

◆次回は1/12(木)発行です。どうぞお楽しみに!

発行 株式会社 セレクトホーム みくりん&まこ&とびこ&こぼん&おきく

●本店:茨城県つくばみらい市絹の台 2-18-1(谷和原インターすぐそば)

Tel:0297-34-0010 Fax:0297-34-0012 E-mail: select1@select-home.co.jp

●城ノ内体感宿泊ハウス:龍ヶ崎市城ノ内 5-26-1(毎週 月・金・土 絶賛公開中!)

●守谷体感ハウス:守谷市薬師台 6-2-8(予約制で内覧可能です!)

<http://www.select-home.co.jp/>

